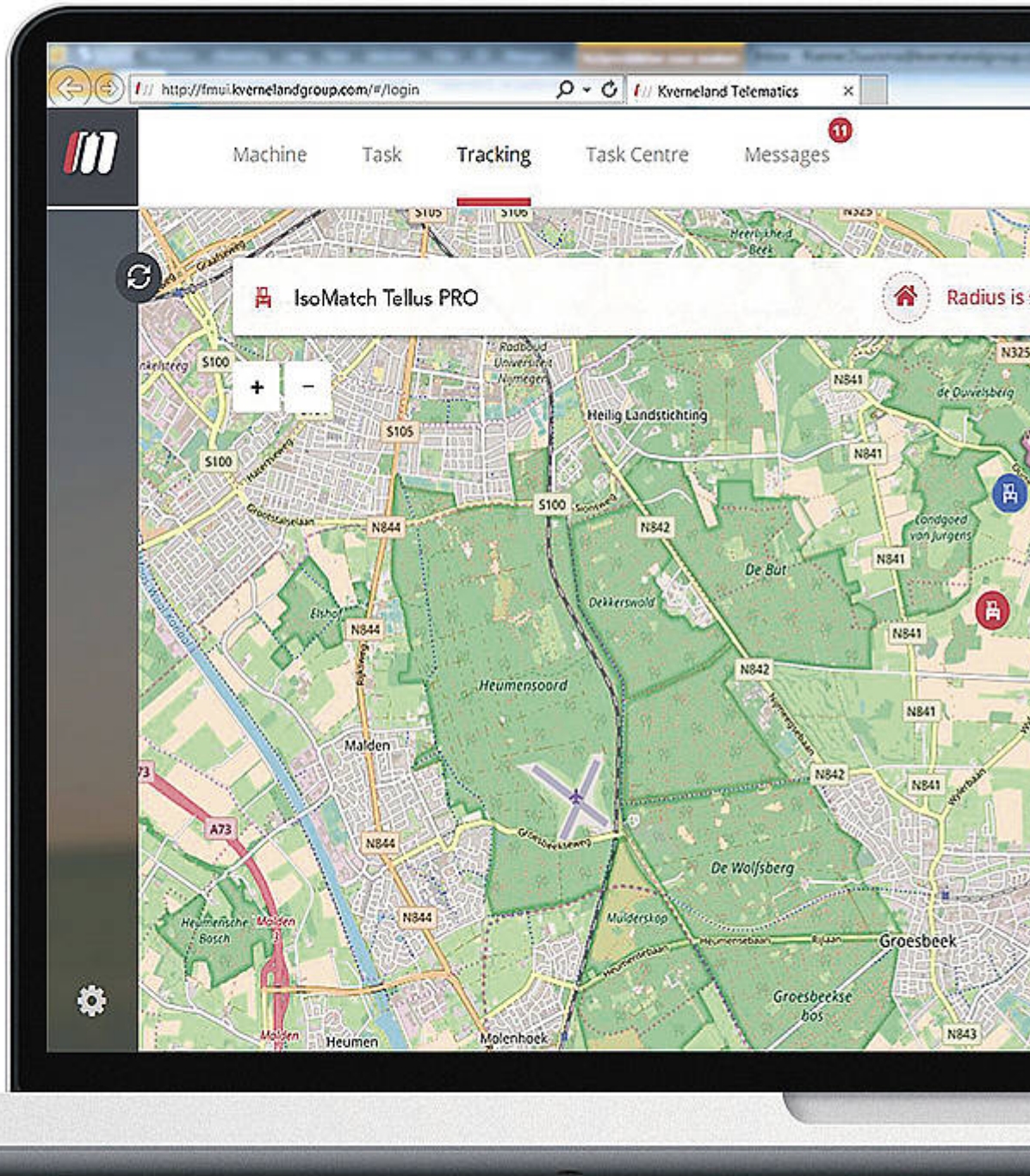


Kooperation vereinbart

Beide Unternehmen wollen Lösungen für Landwirte anbieten, um die Felder mit Hilfe von Satellitendaten zu überwachen und daraus Biomasse-Feldkarten zu erstellen.



Die Kverneland Group und das Marktforschungs- und Consultingunternehmen für den Agrarsektor Kleffmann haben eine strategische Zusammenarbeit vereinbart. Diese Zusammenarbeit soll es den Landwirten ermöglichen, die Felder mit Hilfe von Satellitendaten zu überwachen, die zur Erstellung von Biomasse-Feldkarten verwendet werden. Diese satellitenbasierten Karten ermöglichen es dem Landwirt, die Bestandsvielfalt ihrer Felder ortsunabhängig einzusehen.

Den Landwirten komplette Digitalpakete anbieten

„Diese Zusammenarbeit unterstreicht unsere Vision, den Landwirten ein komplettes Paket an digitalen agronomischen Lösungen im Zusammenhang mit der Implementierung anzubieten. Die Erfassung von Arbeitsaufträgen mit My Data Plant wird durch die einfache Versendung dieser Aufträge an die Implementierungen über IsoMatch FarmCentre ergänzt“, erklärt Sanne de Voogd, Managing Director der Kverneland Group Mechatronics.

Burkhard Kleffmann, CEO der Kleffmann Gruppe: „Die Kombination aus intelligenten Maschinen und intelligenter Software bringt die Landwirtschaft auf eine neue Ebene der Effizienz und Nachhaltigkeit.“

Über My Data Plant können Landwirte individuelle Biomasse-, Saat- und Düngemittelkarten erstellen. Diese generierten Aufgaben können vom IsoMatch FarmCentre an das Terminal im Feld gesendet werden. Dies geschieht nahtlos über eine sichere Cloud-Verbindung, die benutzerfreundlicher und effizienter sein soll als die Verwendung eines USB-Sticks.

Mit dem IsoMatch Tellus Pro wird ein Gateway geschaffen, um die Maschinen mit der Cloud zu verbinden, Aufgaben von den Geräten zu senden und zu empfangen, Warnungen zu empfangen und die gesammelten Daten zu analysieren. Alle diese Funktionen sind in einer einfach zu bedienenden Webanwendung enthalten, die mit jedem Gerät funktioniert und auf den Plattformen My Kverneland und My Vicon enthalten ist.

Die Integration von My Data Plant in das IsoMatch FarmCentre ist ab Anfang 2020 verfügbar. Es ist eine der zahlreichen Funktionen, die in der Softwareversion 1.06 für IsoMatch Tellus Pro-Terminals enthalten sind.