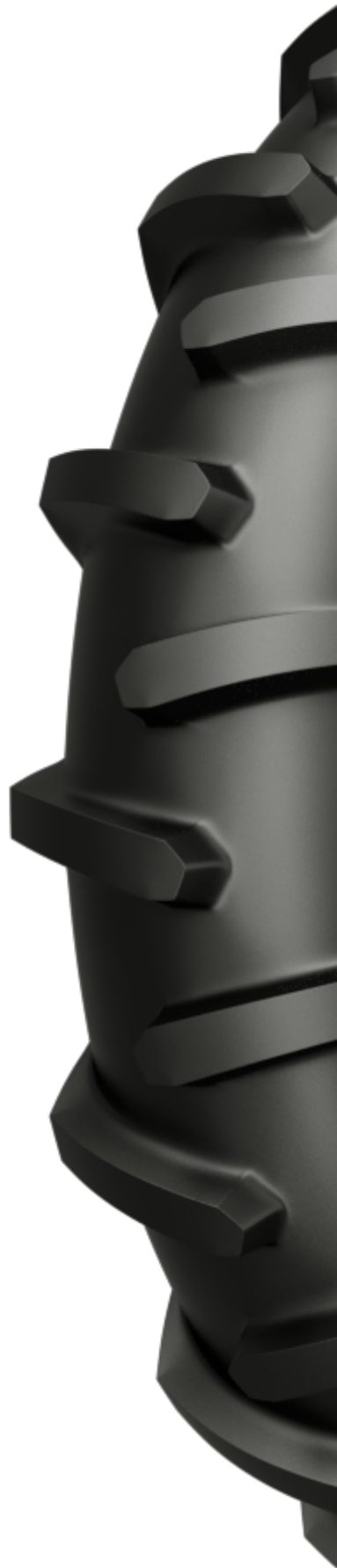


Alliance

Neues Profil für den Kreisregner

Der neue Alliance 768 Value Plus ist in drei Größen verfügbar



Das Profil des neuen Alliance 768 Value Plus soll für eine verlässliche Traktion auch unter feuchten und schlammigen Bedingungen sorgen.

In seinem Reifenportfolio für das Value-Segment stellt Alliance als Teil von Yokohama Off-Highway Tires ein neues Profil für Kreisregner vor: den Alliance 768 Value Plus. Dieser Reifen wurde komplett neu entwickelt, um eine konstante Last mit effektivem Grip und verlässlicher Traktion auch unter feuchten oder sogar schlammigen Bedingungen auf festen Kreisbahnen zu bewegen. Weite Stollenabstände sollen optimale Selbstreinigungseigenschaften sicherstellen, während die abgerundeten Reifenschultern für konstanten Vortrieb sorgen und die Pflanzen vor Beschädigungen schützen. Die robuste Nylonkarkasse ermöglicht laut Hersteller eine zuverlässige, verlängerte Lebensdauer.

Für den Einsatz des Kreisregners unter hohen Temperaturen und sehr intensiver Sonneneinstrahlung wurde der Alliance 768 Value Plus mit einer speziellen Ozonmischung gewählt, die eine vorzeitige Alterung und Rissbildung in der Lauffläche verhindern soll. Der Alliance 768 Value Plus ist in den drei Größen 11.2-24, 14.9-24 und 11.2-38 erhältlich.

www.yokohama-oh.com